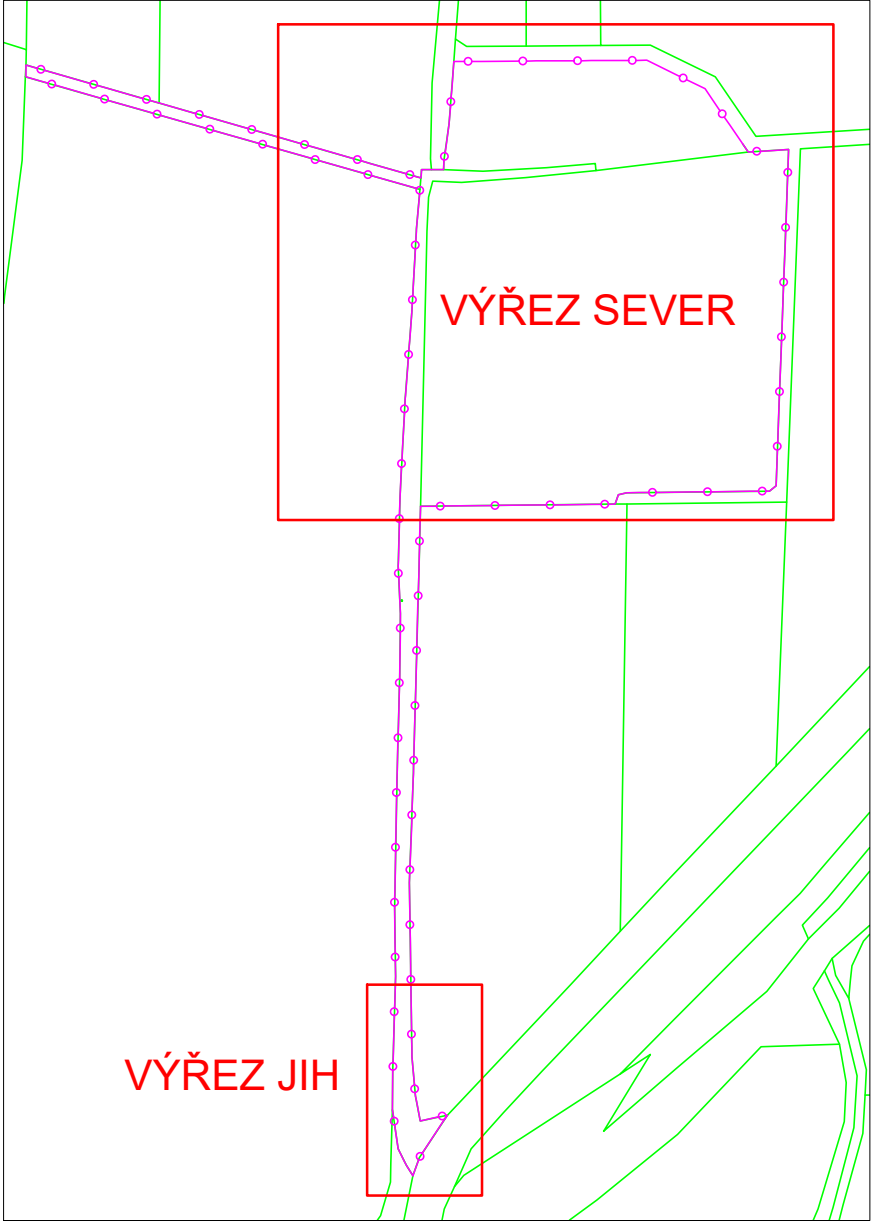
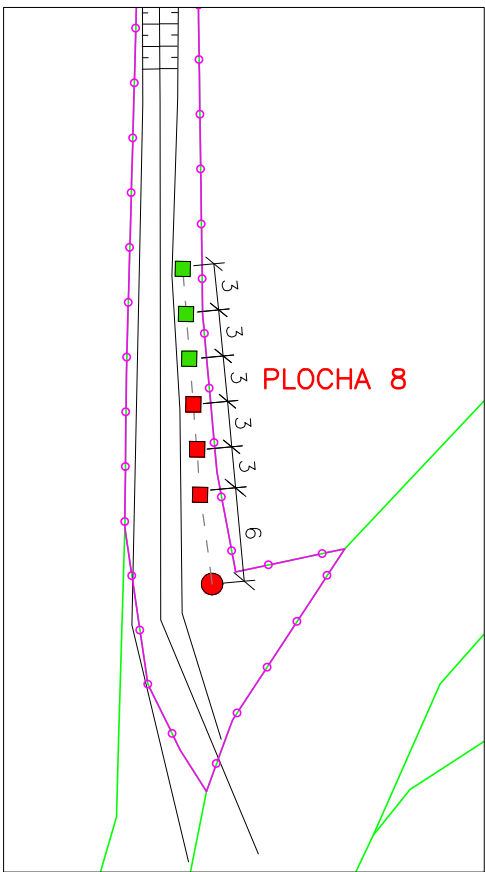


SCHÉMA VÝŘEZŮ 1 : 2 000



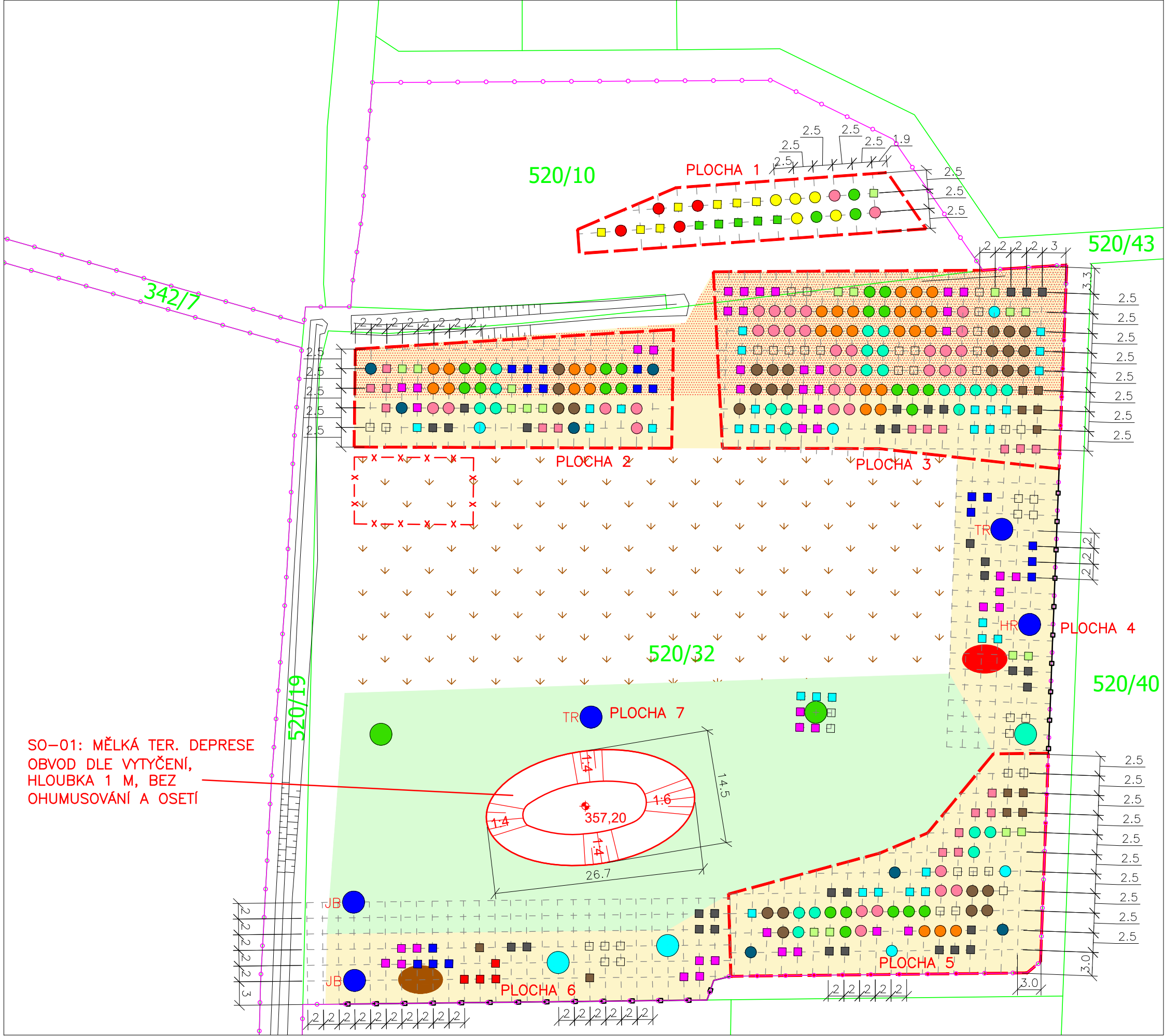
VÝŘEZ JIH 1 : 500



LEGENDA

- 1497 PARCELA KATASTRU NEMOVITOSTI
- ŘEŠENÉ POZEMKY
- STÁVAJÍCÍ HRANY TERÉNU
- MĚLKÁ TERÉNNÍ DEPRESE
- NAVÝŠENÍ TERÉNU O 0,1M
- OCHRANA HRANICE PROTI PŘIORÁVÁNÍ
- PLAZNÍK
- BROUKOVIŠTĚ
- ZAŘÍZENÍ PRACOVIŠTĚ

VÝŘEZ SEVER 1 : 500

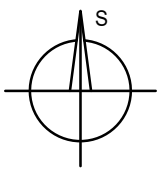


POTŘEBA SADEBNÍHO MATERIÁLU SO-02

Plocha	1	2	3	4	5	6	7	8	Celkem
Růže šípková	4	8	6	8	6				32
Zimolez obecný	6	6		6					18
Hloh sp.	1	6	5	2	4				18
Slivoň trnka	8		6		4				18
Pltačí zob obecný	5	20	5	5	8	3			46
Brslen evropský	2	18	7	8	5	2			42
Líska obecná			5	4	2				11
Řešetlák počistivý		5	14	3	6		3		31
Kalina obecná	5						3		8
Vrba jíva						4		3	7
Vrba popelavá	7								7
Celkem keře	13	36	76	29	41	29	8	6	238
Lípa sp., poloodrostek	3	8	8		6				25
Lípa sp. odrostek							2		2
Habr obecný, poloodrostek		4	16		7				27
Javor babyka, poloodrostek		4	15		6				25
Javor babyka, odrostek				1					1
Javor mlíč, poloodrostek	2	5	24		6				37
Dub zimní, poloodrostek		8	19		3				30
Dub letní, poloodrostek	5								5
Vrba bílá, poloodrostek	4							1	5
Jeřáb obecný, poloodrostek		1	2		2				5
Jeřáb obecný sladkoplodý						2			2
Třešeň ptačí odrůda dle TS				1			1		2
Jabloň domácí odrůda dle TS						2			2
Hrušeň obecná odrůda dle TS				1					1
Třešeň ptačí/ jabloň domácí/ hrušeň obecná - plané dle TS		4			3				7
Celkem stromy	14	34	84	3	33	4	3	1	176

LEGENDA SO-02

- dub zimní, poloodrostek (0,8–1,2m) obalovaný
- dub letní, poloodrostek (0,8–1,2m) obalovaný
- lípa sp., poloodrostek (0,8–1,2m) obalovaný
- javor babyka, poloodrostek (0,8–1,2m) obalovaný
- habr obecný, poloodrostek (0,8–1,2m) obalovaný
- javor mlíč, poloodrostek (0,8–1,2m) obalovaný
- vrba bílá, poloodrostek (0,8–1,2m) obalovaný
- jeřáb obecný, poloodrostek (0,8–1,2m) obalovaný
- ovocné dřeviny plané – třešeň, hrušeň, jabloň, poloodrostek (0,8–1,2m) PK
- lípa sp., odrostek (2,0–2,5m) obalovaný
- javor babyka, odrostek (2,0–2,5m) obalovaný
- jeřáb obecný sladkoplodý, (1,5–2,0m) PK
- třešeň/hrušeň/jabloň – dle popisu, odrůda, vysokokmen PK
- hloh sp., min. 0,6m, obalovaný
- kalina obecná, min. 0,6m, obalovaná
- líska obecná, min. 0,6m, obalovaná
- ptačí zob obecný, min. 0,6m, obalovaný
- řešetlák počistivý, min. 0,6m, obalovaný
- růže šípková, min. 0,6m, obalovaná
- slivoň trnka, min. 0,6m, obalovaná
- vrba jíva, min. 0,6m, obalovaná
- zimolez obecný, min. 0,6m, obalovaný
- brslen evropský, min. 0,6m, obalovaný
- vrba popelavá, min. 0,6m, obalovaná
- VYTYČOVACÍ SIŤ PRO VÝSADBY
- ZATRAVNĚNÍ SMĚSI PRO SADOVÉ MEZIPÁSY
- ZATRAVNĚNÍ JELELOTRAVNÍ SMĚSI
- PLOCHA PRO MYSLIVECKÉ POLÍČKO
- DOČASNÁ OCHRANA SKUPINOVÝCH VÝSADEB
- OSTATNÍ VÝSADBY MAJÍ INDIVIDUÁLNÍ OCHRANU



0 m 10 m 20 m 30 m 40 m 50 m

Výškový systém: Bpv

Souřadnicový systém: JTSK

ZODP.PROJEKTANT	VED.PROJEKTANT	VYPRACOVAL	ZAKÁZ.ČÍSLO	
KATASTR: KOLEŠOVICE	KRAJ: STŘEDOČESKÝ			
POŘIZOVATEL:SPÚ, KPÚ PRO STŘEDOČES. KRAJ A HL.M. PRAHU, POB. RAKOVNÍK			STUPEŇ: DSP	
AKCE	INTERAKČNÍ PRVEK IP 171 V K.Ú. KOLEŠOVICE		DATUM: 11/2023	
ČÁST	D. DOKUMENTACE OBJEKTŮ		ČÍSLO PARÉ	
PŘÍLOHA	D.2.1. SO-01, SO-02: REALIZAČNÍ SCHÉMA		MĚŘÍTKO 1 : 2000, 1 : 500	